



Co-funded by the Intelligent Energy Europe Programme of the European Union

# BIKE2WORK

smart choice for commuters



## Certyfikacja CFE – Pracodawca Przyjazny Rowerzystom





## Projekt europejski Bike2Work

Niniejszy podręcznik powstał w ramach projektu unijnego „Bike2Work”. Projekt koncentruje się na rozszerzeniu i wzmocnieniu tej owocnej kampanii, a także na zwiększeniu liczby firm przyjaznych rowerzystom na terenie Europy.

Zainicjowany w kwietniu 2014 r. projekt do marca 2017 r. zrealizowany został w Austrii, Belgii, Wielkiej Brytanii, Niemczech, Francji, Włoszech, Holandii, Słowenii, Bułgarii, Rumunii, Chorwacji i na Malcie.

### Zastrzeżenia prawne:

*Wyłącznie odpowiedzialność za treść niniejszej publikacji spoczywa na autorach. Niekoniecznie odzwierciedla ona opinię Unii Europejskiej. EACI ani Komisja Europejska nie ponoszą odpowiedzialności za jakiegokolwiek wykorzystanie informacji zawartych w publikacji.*





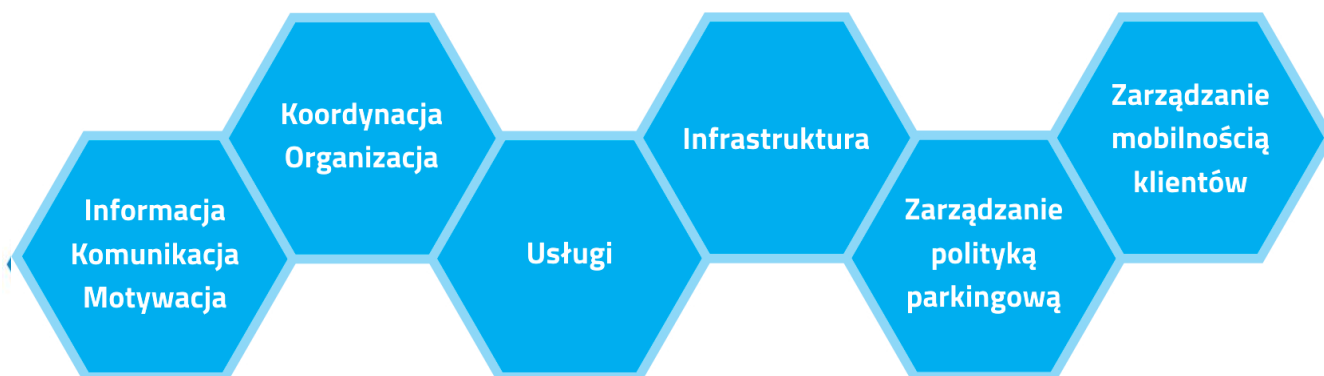
## Spis treści

<b>Wprowadzenie.....</b>	<b>1</b>
<b>Procedura certyfikacji .....</b>	<b>2</b>
3-etapowa metoda uzyskania certyfikatu.....	2
Procedura procesu certyfikacji CFE .....	2
Warunki ramowe dla spółek .....	4
Kryteria wymagane do uzyskania certyfikatu .....	4
System 4-punktowy i progi .....	5
<b>Katalog kryteriów .....</b>	<b>7</b>
<b>OD1: Informacja   Komunikacja   Motywacja .....</b>	<b>7</b>
<b>OD2: Koordynacja   Organizacja .....</b>	<b>8</b>
<b>OD3: Usługi .....</b>	<b>8</b>
<b>OD4: Infrastruktura .....</b>	<b>9</b>
<b>OD5: Zarządzanie polityką parkingową .....</b>	<b>10</b>
<b>OD6: Zarządzanie mobilnością klientów .....</b>	<b>11</b>
<b>OD7: Dodatkowe punkty za własne inicjatywy .....</b>	<b>11</b>
<b>Krajowy Punkt Kontaktowy.....</b>	<b>11</b>

## Wprowadzenie

Celem skuteczniejszego zmotywowania europejskich firm do podejmowania wysiłków ukierunkowanych na polepszenie standardów przyjaznego rowerzystom środowiska w przedsiębiorstwach, konsorcjum organizacji Bike2Work opracowało unijny program certyfikacji.

Certyfikacja dedykowana przedsiębiorstwom przyjaznym rowerzystom opiera się na liście kryteriów w sześciu obszarach działań oraz dodatkowej kategorii dla pomysłów własnych:



Poszczególne obszary działań oraz przypisane im wskaźniki udogodnień dla rowerzystów opisano w uzupełniającym przewodniku dla pracodawców.

Wskaźniki opisane w przewodniku stanowią podstawę procesu certyfikacji. Za spełnienie poszczególnych warunków uznanych jako przyjazne dla rowerzystów pracodawcy otrzymują odpowiednią liczbę punktów, w zależności od wysiłku wdrożeniowego, kosztów oraz stopnia akceptacji przez pracowników.

Aby pomyślnie przejść proces certyfikacji „Pracodawca Przyjaznego Rowerzystom”, konieczne jest uzyskanie określonej liczby punktów w każdym z sześciu obszarów.

## Procedura certyfikacji

### 3-etapowa metoda uzyskania certyfikatu

Proces certyfikacji składa się z trzech etapów:

**Etap 1: Samoocena**

Firma po zarejestrowaniu się na stronie internetowej programu certyfikacji sprawdza online, czy jest w stanie uzyskać wystarczającą liczbę punktów wymaganych do uzyskania pozytywnej oceny.

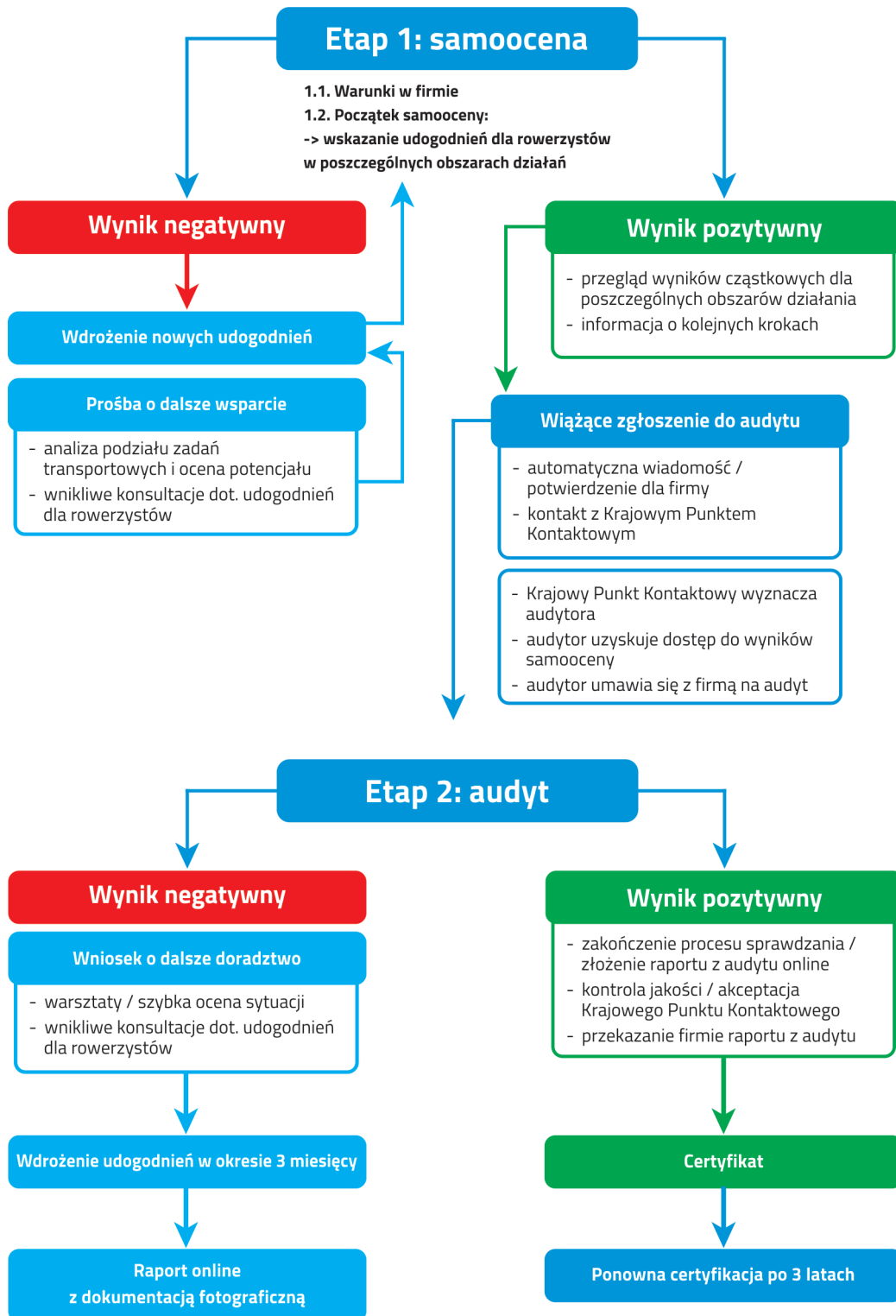
**Etap 2: Audyt w siedzibie firmy**

Firma zgłasza się do krajowego punktu certyfikacji celem przejścia audytu. Audyt przeprowadzają uprawnione jednostki w kraju partnerskim B2W.

**Etap 3: Certyfikacja CFE**

Firma otrzymuje znak CFE i certyfikat. Certyfikat jest ważny przez okres 3 lat, natomiast każdego roku firma musi sporządzić raport ewaluacyjny. Po 3 latach pozytywnej certyfikacji firma może ubiegać się o nią ponownie.

## Procedura procesu certyfikacji CFE







## Warunki ramowe dla firm

Podczas samooceny badane są następujące warunki:

1. Więcej niż 10 pracowników	Tak Nie
2. Ruch generowany przez klientów	Tak Nie
3. Własne/prywatne dostępne lokale	Tak Nie
4. Własne/wynajęte dostępne miejsca parkingowe	Tak Nie
5. Własne/wynajęte rowerowe miejsca parkingowe	Tak Nie

Poniższe warunki określają minimalny wynik, który firma musi osiągnąć celem uzyskania certyfikatu:

- Firmy, które zatrudniają mniej niż 10 pracowników i wdrożą rozwiązania przyjazne dla rowerów, będą oceniane indywidualnie. Muszą uzyskać łącznie 50 punktów z całej listy kryteriów. Oznacza to, że dla tych firm nie ma minimalnej liczby punktów w poszczególnych obszarach działań. Uzyskując certyfikat, otrzymują status „wzorowego pracodawcy”.
- W przypadku firm, które nie mają ruchu generowanego przez klientów, punkty z obszaru działań nr 6 „zarządzanie mobilnością klientów” nie są istotne lub nie są uwzględniane w punktacji.
- W przypadku firm, które nie posiadają (własnych) lokali, odpowiednie punkty z obszaru działań 4.2 „Infrastruktura – dostęp na teren przedsiębiorstwa” nie są istotne lub nie są uwzględniane w punktacji (w kryteriach zaznaczonych na niebiesko).  
*Za odrębny prywatny teren uznaje się obszar, do którego dostęp mają wyłącznie pracownicy i klienci.*
- W przypadku firm, które nie posiadają własnego lub wynajętego parkingu, odpowiednie punkty z obszaru działań nr 5 „Zarządzanie polityką parkingową” nie są istotne lub nie są uwzględniane w punktacji (w kryteriach zaznaczonych na zielono).
- W przypadku firm, które nie posiadają własnych lub wynajętych miejsc parkingowych dla rowerów, odpowiednie punkty z pola działań 4.1 „Infrastruktura – parking dla rowerów” nie są istotne lub nie są uwzględniane w punktacji (w kryteriach zaznaczonych na żółto).

## Kryteria konieczne do uzyskania certyfikatu

Aby uzyskać certyfikat firmy przyjaznej rowerzystom, muszą zostać spełnione dwa kryteria:

### 1. Koordynator firmy ds. Mobilności

Koordynator powinien dysponować szeroką wiedzą z zakresu polityki mobilności, a zwłaszcza komunikacji rowerowej i alternatywnych form mobilności. Koordynator, jako pełniący funkcję menedżera ruchu rowerowego, powinien odpowiadać za następujące obszary:

- ustalenie warunków prowadzących do zwiększenia udziału komunikacji rowerowej w firmie,
- regularne przekazywanie pracownikom informacji z zakresu mobilności,
- monitorowanie możliwości finansowania inicjatyw prorowerowych,
- stworzenie i rozwój strategii mobilności w firmie.

Koordynator ds. mobilności dysponuje czasem 2h miesięcznie na realizację powyższych zadań.

## 2. Parking rowerowy powinien być bliżej wejścia do firmy, aniżeli samochodowy

Cechy optymalnego parkingu rowerowego:

- stojaki umożliwiające przypięcie ramy oraz przedniego koła,
- lokalizacja w pobliżu wejścia do firmy,
- rozmiar: 200 cm x 80 cm na jedno miejsce parkingowe,
- min. 1 miejsce parkingowe na 5 pracowników,
- dostęp bez barier lub łatwe do przebycia rampy,
- dobre oświetlenie (włączane np. z czujnikami ruchu),
- odpowiednia przestrzeń do zaparkowania i wyprowadzania roweru.

## System punktowy i progi

W zależności od warunków ramowych firmy, maksymalny osiągalny wynik na poszczególne obszary działania, jest zróżnicowany w samoocenie online.

Oto kilka przykładów obliczania [maksymalnego wyniku](#):

- Firmy posiadające własne lokale, własny/wynajęty parking, własny/wynajęty parking rowerowy i ruch generowany przez klientów mogą osiągnąć maks. 272 punkty.
- Firmy bez własnego lokalu, ale z własnym/wynajętym parkingiem, własnym/wynajętym parkingiem rowerowym i ruchem generowanym przez klientów mogą osiągnąć maks. 261 punktów.
- Firmy bez własnego lokalu, bez ruchu generowanego przez klientów oraz bez miejsc parkingowych mogą uzyskać maks. 199 punktów.

W zależności od warunków ramowych danej firmy, pewna [minimalna liczba punktów](#) na [obszar działania](#) musi zostać osiągnięta, aby uzyskać certyfikat Pracodawcy Przyjaznego Rowerzystom.

Firma może osiągnąć trzy statusy: brązowy, srebrny i złoty. Po roku możliwe jest osiągnięcie wyższego statusu – od brązu do srebra lub od srebra do złota.

Poniższa tabela pokazuje maksymalną liczbę punktów możliwych do osiągnięcia w każdym obszarze działania oraz minimalny próg wymagany do uzyskania pozytywnej oceny:





Obszar działania	Max. pkt	Brąz	Srebro	Złoto	
OD1: Informacja   Komunikacja   Motywacja	59	16	20	32	
OD2: Koordynacja   Organizacja	28	6	8	16	
OD3: Usługi	54	10	15	29	
OD4: Infrastruktura	54	18	22	30	Dotyczy firm posiadających własne lokale i przestrzeń na parking rowerowy.
1 Parking					
2 Dostęp do pomieszczeń firmy	43	16	18	28	Dotyczy firm nieposiadających własnych lokali, ale dysponujących przestrzenią na własny lub wynajęty parking rowerowy.
3 Szatnie/prysznic	14	0	2	24	Dotyczy firm nieposiadających własnych lokali oraz niedysponujących przestrzenią na własny lub wynajęty parking rowerowy.
OD5: Zarządzanie polityką parkingową	49	7	12	22	Dotyczy firm dysponujących własnym lub wynajętym parkingiem samochodowym.
	24	2	5	7	Dotyczy firm nie dysponujących własnym lub wynajętym parkingiem samochodowym.
OD6: Zarządzanie mobilnością klientów	28	3	10	15	Dotyczy firm, których klienci generują ruch (transportowy).
OD7: Dodatkowe punkty za własne inicjatywy	5				Dodatkowe punkty przyznawane są za własne inicjatywy oraz wdrożone pro-rowerowe rozwiązania (niezależnie od obszaru działania).

## Katalog kryteriów

Opis różnych rozwiązań prorowerowych można znaleźć w przewodniku „Bądź Pracodawcą przyjaznym rowerzystom – to proste!” Poniższy katalog kryteriów pokazuje, ile maksymalnie punktów może być przyznanych na obszar działania oraz za wdrożenie poszczególnych rozwiązań przyjaznych rowerzystom. Działania nieuwzględnione w ocenie ze względu na warunki ramowe firmy są oznaczone kolorem.

Każda firma, uwzględniając swoje warunki ramowe, wdraża własny, indywidualny pakiet rozwiązań. Na uzyskanie minimalnej liczby punktów wymaganych w danym obszarze wpływa cały wachlarz zastosowanych rozwiązań. Zgłaszane do certyfikacji rozwiązania powinny dotyczyć działań wdrażanych w ciągu ostatnich 12 miesięcy.

### OD1: Informacja | Komunikacja | Motywacja

CFE działania	Max. points
Udział w kampanii „Rowerem do Pracy”	10
Wewnętrzne rozszerzenie kampanii „Rowerem do Pracy”	5
Pakiet informacyjny dla nowych pracowników oraz dla przesiadających się z samochodu na rower	5
Wewnętrzny marketing dot. podróży rowerowych	7
Regularnie organizowane akcje promujące jazdę na rowerze	7
Nagradzanie rowerzystów	4
Indywidualne plany podróży dla rowerzystów	4
Mentoring – usługi bike-buddy	3
Rowerowe wycieczki organizowane przez firmę	3
Wydarzenia informacyjne dotyczące podróży rowerowych	4
Dostępność warsztatów z zakresu miejskich podróży rowerowych	3
Stworzenie mapy okolic firmy	4
<b>Maksymalna punktacja</b>	<b>59</b>
<b>Minimalna punktacja pozwalająca na otrzymanie statusu brązowego</b>	<b>16</b>
<b>Minimalna punktacja pozwalająca na otrzymanie statusu srebrnego</b>	<b>20</b>
<b>Minimalna punktacja pozwalająca na otrzymanie statusu złotego</b>	<b>32</b>



## OD2: Koordynacja i Organizacja

CFE działania	Maksymalna liczba punktów
Mobilność firmowa/ koordynator rowerowy	kryterium konieczne
Umowa na wdrożenie kluczowych zadań mających na celu podniesienie % udziału rowerzystów w firmie	2
Opracowanie i przyjęcie strategii mobilności	5
Finansowe wsparcie działań prorowerowych	6
Używanie rowerów, rowerów cargo bądź przyczepki rowerowych do wewnętrznych operacji logistycznych	3
Użycie logistyki rowerowej dla dostaw	4
Użycie logistyki rowerowej dla dostaw własnych (firmy)	5
Wymiana/wspólna koordynacja z innymi firmami z pobliskiego otoczenia	3
<b>Maksymalna punktacja</b>	<b>28</b>
<b>Minimalna punktacja pozwalająca na otrzymanie statusu brązowego</b>	<b>6</b>
<b>Minimalna punktacja pozwalająca na otrzymanie statusu srebrnego</b>	<b>8</b>
<b>Minimalna punktacja pozwalająca na otrzymanie statusu złotego</b>	<b>16</b>

## OD3: Usługi

CFE działania	Maksymalna liczba punktów
Stworzenie możliwości serwisowania rowerów	7
Zaadaptowanie pomieszczenia do celów naprawy rowerów bądź podpisanie umowy z lokalnym usługodawcą	7
Zorganizowanie dni testowania rowerów lub wyposażenia rowerowego	4
Zakup rowerów służbowych	8
Zniżki w sklepach rowerowych dla pracowników	3
Wynajmowanie pracownikom rowerów specjalnych (cargo, składanych, przyczepki)	5
Zabezpieczenia przed kradzieżą	5
Okresowe i sezonowe przeglądy rowerów pracowników w siedzibie firmy	7
Organizacja okresowych i sezonowych działań kluczowych	5
Regularne badania (zdrowia)	3
<b>Maksymalna punktacja</b>	<b>54</b>
<b>Minimalna punktacja pozwalająca na otrzymanie statusu brązowego</b>	<b>10</b>
<b>Minimalna punktacja pozwalająca na otrzymanie statusu srebrnego</b>	<b>15</b>
<b>Minimalna punktacja pozwalająca na otrzymanie statusu złotego</b>	<b>29</b>



## OD4: Infrastruktura

CFE działania	Maksymalna liczba punktów
<b>OD4.1: Infrastruktura – parking rowerowy</b>	
Parking rowerowy w pobliżu wejścia (<100 m) lub bliżej niż parking samochodowy	kryterium konieczne
Liczba i jakość rowerowej infrastruktury parkingowej	10
Zadaszona konstrukcja rowerowej infrastruktury parkingowej	6
Oświetlona rowerowa infrastruktura parkingowa	3
Pozbawiony barier, przyjazny rowerzystom dostęp/dostęp do strzeżonej siedziby firmy	8
Punkt naprawy rowerów blisko parkingu rowerowego lub bezpośrednio przy nim	2
<b>OD4.2: Infrastruktura – dostęp do lokali firmy</b>	
Działania wstępne podjęte celem zapewnienia dobrego dostępu do sieci dróg rowerowych	2
Stworzenie dogodnego dla rowerzystów dostępu do strzeżonych/zamkniętych obszarów firmy	7
Udostępnienie dogodnego dla rowerzystów dostępu do strzeżonych/zamkniętych obszarów firmy	4
<b>OD4.3: Infrastruktura – szatnie/prysznice</b>	
Szatnie	4
Zamykane szafki na odzież zmienną i akcesoria rowerowe	3
Suszarnie	2
Prysznice	2
Pralka	1
<b>Maksymalna punktacja</b>	<b>54</b>
<b>Minimalna punktacja pozwalająca na otrzymanie statusu brązowego dotyczy wyłącznie firm</b>	
Firmy posiadające własny teren i przestrzeń na parking rowerowy	18
Firmy nieposiadające własnego terenu i z przestrzenią na własny lub dzierżawiony parking rowerowy	16
Firmy nieposiadające własnego terenu i bez przestrzeni na własny lub dzierżawiony parking rowerowy	0
<b>Minimalna punktacja pozwalająca na otrzymanie statusu srebrnego dotyczy wyłącznie firm</b>	
Firmy posiadające własny teren i przestrzeń na parking rowerowy	22
Firmy nieposiadające własnego terenu i z przestrzenią na własny lub dzierżawiony parking rowerowy	18
Firmy nieposiadające własnego terenu i bez przestrzeni na własny lub dzierżawiony parking rowerowy	2
<b>Minimalna punktacja pozwalająca na otrzymanie statusu złotego dotyczy wyłącznie firm</b>	
Firmy posiadające własny teren i przestrzeń na parking rowerowy	30
Firmy nieposiadające własnego terenu i z przestrzenią na własny lub dzierżawiony parking rowerowy	28
Firmy nieposiadające własnego terenu i bez przestrzeni na własny lub dzierżawiony parking rowerowy	24



## OD5: Zarządzanie polityką parkingową

CFE działania	Maksymalna liczba punktów
Restrykcje dot. użytkowania parkingu samochodowego	10
Płatny parking dla pracowników	8
Zmiana zagospodarowania części parkingu samochodowego położonego najbliżej wejścia do lokali firmy na parking rowerowy lub przestrzeń zieloną	8
Inwestowanie dochodu z opłat parkingowych na rzecz kampanii prorowerowych	8
Zredukowanie samochodowej floty firmy	5
Nieuwzględnianie lub zniesienie w umowie z pracownikami benefitów związanych z posiadaniem samochodu	5
Benefity związane z posiadaniem samochodu nie istnieją w polityce firmy lub zostały ograniczone	5
<b>Punktacja maksymalna</b>	<b>49</b>
<b>Minimalna punktacja pozwalająca na otrzymanie statusu brązowego dotyczy wyłącznie firm</b>	
Firmy posiadające własny/dzierżawiony parking samochodowy	7
Firmy nieposiadające własnego/dzierżawionego parkingu samochodowego	2
<b>Minimalna punktacja pozwalająca na otrzymanie statusu srebrnego dotyczy wyłącznie firm</b>	
Firmy posiadające własny/dzierżawiony parking samochodowy	12
Firmy nieposiadające własnego/dzierżawionego parkingu samochodowego	5
<b>Minimalna punktacja pozwalająca na otrzymanie statusu złotego dotyczy wyłącznie firm</b>	
Firmy posiadające własny/dzierżawiony parking samochodowy	22
Firmy nieposiadające własnego/dzierżawionego parkingu samochodowego	7

**OD6: Zarządzanie mobilnością klientów**

CFE działania	Maksymalna liczba punktów
Stworzenie parkingu rowerowego dla klientów	10
Wdrożenie programu motywacyjnego / gadżety dla klientów na rowerach	10
Udostępnienie samoobsługowej stacji naprawy rowerów	3
Informatory dla klientów przyjeżdżających na rowerach	5
<b>Maksymalna punktacja</b>	<b>28</b>
<b>Minimalna punktacja pozwalająca na otrzymanie statusu brązowego</b>	<b>3</b>
Minimalna punktacja pozwalająca na otrzymanie statusu srebrnego	10
<b>Minimalna punktacja pozwalająca na otrzymanie statusu złotego</b>	<b>15</b>

**OD7: Dodatkowe punkty za własne**

Wdrożenie własnych inicjatyw (niezależnie od obszaru działania)	<b>Max. 5</b>
---	---------------

## Kontakt do Krajowego Punktu Kontaktowego

Celem uzyskania szerszych informacji skontaktuj się z Krajowym Punktem Kontaktowym